

*Ill.mo Signor  
Responsabile del Servizio Edilizia Abitativa  
geom. Luciano Iseppi  
Comunità Alta Valsugana e Bersntol  
Piazza Gavazzi, 4  
Pergine Valsugana (TN)*

<b>CURRICULUM      PROFESSIONALE</b>
--------------------------------------

***DICHIARAZIONE SOSTITUTIVA DI ATTO NOTORIO***  
***(ai sensi del D.P.R. 28 dicembre 2000 nr. 445, artt. 46 e 47)***

titolo	Nome	Cognome
Ing.	Ciro Angelo	Leonardelli

**3. Il presente curriculum viene presentato per l'inserimento nei Vostri elenchi, al fine dell'eventuale affidamento dell'incarico di:**

- a) Misurazioni topografiche / Elaborati tavolari e catastali
- b) Progettazione architettonica
- c) Progettazione impianti idraulici e termici
- d) Progettazione, calcolo e collaudo di strutture in genere
- e) Piani di sicurezza e coordinamento dell'esecuzione
- f) Direzione Lavori / Assistenza e contabilità

X
X
X
X
X
X

### 3. DATI ANAGRAFICI GENERALI

#### 1.1

cognome e nome **LEONARDELLI CIRO ANGELO**

indirizzo dello Studio **Via VALT 32** | **Cap 38042** | **Città BASELGA DI PINE'**  
n° telefonico **0461/557884**  
n° fax **0461/557884 - 0461/558585**  
indirizzo posta elettronica **ciroangelo.leonardelli@ingpec.eu**

#### 1.2

titolo di studio **LAUREA IN INGEGNERIA SEZ. EDILE** | data conseguimento: **26/05/1986**

iscrizione all'Ordine **INGEGNERI** | provincia di **TRENTO**  
numero e data di iscrizione **n° 1149** | data: **16.03.1987**

Requisiti di cui al D.Lgs.494/96 ☐ no ☒ sì | data conseguimento: **febbraio 1998**

corsi di perfezionamento, titoli di varia natura, concorsi, partecipazioni a mostre, etc.:

Membro della Commissione Edilizia del Comune di Baselga di Pinè dal 1985 al 1995, con interruzioni per servizio militare.
Iscrizione all'Albo Provinciale degli esperti in urbanistica e tutela del paesaggio.
Docente dal 1988 al 1996 ai corsi di riqualificazione professionale organizzati dalla Cassa Edile di Trento.
Docente ai corsi di Informatica per la progettazione edilizia organizzati dall'Università Popolare Trentina in collaborazione con la Provincia Autonoma di Trento presso l'Istituto di Istruzione "Marie Curie" di Pergine.
Membro della Commissione Edilizia del Comune di Lona – Lases dal 2000 al 2002 e dal 2005 al 2009 in qualità di Esperto in Urbanistica e Tutela del Paesaggio.
Membro in qualità di Esperto in Urbanistica e Tutela del Paesaggio nel Comune di Fornace dall'anno 2000 all'anno 2004.
Membro della Commissione Edilizia del Comune di Fierozzo dall'anno 2005.
Membro della Commissione Edilizia del Comune di Sover dall'anno 2010.
Membro della Commissione Edilizia del Comune di Valfloriana dall'anno 2015.
Certificatore energetico con iscrizione Odatech al n. AA00482.
Intervento formativo denominato "La luce nell'architettura" (corso di illuminotecnica avanzato con ricerca di soluzioni ad alta efficienza energetica) promosso dall'Università degli Studi di Trento e dalla Fondazione Luigi Negrelli - 2012
Percorso di aggiornamento in Prevenzione Incendi ai sensi del D.M. 05/08/2011

#### 1.3

esperienza lavorativa post-laurea:

Docente di Costruzioni, Tecnologia delle Costruzioni e Disegno tecnico presso l'Istituto di Istruzione "M. Curie" (Geometri) di Pergine Valsugana dal 1991 al 2006.
Studio professionale dal 1987.

### 3. ESPERIENZA PROFESSIONALE

2.1	Committente	Comune di Sover
	anno d'incarico	2003
	Luogo	Montesover, loc. Dossi
	tipo di opera	RECUPERO BAITA MONTE PAT PER REALIZZAZIONE STRUTTURA DI APPOGGIO CON FINALITA' TURISTICA
	importo opera	Euro 334.035,159 (base asta)
	tipo di incarico	Progettazione esecutiva , progettazione strutture ed impianti, direzione e contabilità lavori, coordinamento sicurezza in fase di progettazione ed esecuzione.
2.2	Committente	Franceschi Beniamino e altri
	anno d'incarico	2004
	Luogo	Loc. Valt di Montagnaga di Piné (TN)
	tipo di opera	LOTTIZZAZIONE DI AREA PRODUTTIVA DEL SETTORE SECONDARIO DI NUOVA ESPANSIONE E PROGETTAZIONE N. 4 CAPANNONI DA ADIBIRSI A DEPOSITO CON ANNESSI UFFICI ED ABITAZIONE E PROGETTAZIONE EDIFICI (da completare)
	importo opera	Presunto Euro 1.800.000,00
	tipo di incarico	Progettazione preliminare e definitiva, progettazione strutture, direzione lavori.
2.3	Committente	La Edile Trentina s.n.c.
	anno d'incarico	2000
	Luogo	Loc. Montagnaga di Piné
	tipo di opera	RISTRUTTURAZIONE DELL' EDIFICIO IN P.ED. 940/1 C.C. MIOLA A DESTINAZIONE RESIDENZIALE (n. 13 appartamenti e n. 1 ufficio con autorimesse e loc. accessori)
	importo opera	Presunto Euro 1.250.000,00
	tipo di incarico	Progettazione preliminare, definitiva, progettazione strutture e impianti, direzione lavori, coordinamento sicurezza in fase di progettazione ed esecuzione.
2.4	Committente	Provincia Autonoma di Trento – Servizio Industria
	anno d'incarico	2005
	Luogo	Comune di Sover, loc. Montesover
	tipo di opera	APPRESTAMENTO AREA PER IMPIANTI PRODUTTIVI DI MONTESOVER IN LOC. PIANI DELLE FORMIGHE
	importo opera	Euro 695.413,12 (atto aggiuntivo)
	tipo di incarico	Direzione e contabilità lavori.
2.5	Committente	Comune di Albiano
	anno d'incarico	2001 – fine lavori 2006
	Luogo	Comune di Albiano
	tipo di opera	REALIZZAZIONE STRADA RIZZOL-VIANOVA
	importo opera	Euro 2.500.704,77 (base asta)
	tipo di incarico	Assistenza e contabilità lavori, coordinamento sicurezza in fase di esecuzione.



2.6	Committente	Comuni di Fierozzo e Frassilongo
	anno d'incarico	2002 – 2004
	Luogo	Comuni di Fierozzo e Frassilongo
	tipo di opera	REALIZZAZIONE DI UNA PISTA PER LA PRATICA DELLO SCI DA FONDO, PERCORSI PER CIASPOLE E SCI-ALPINISTICI CON COSTRUZIONE STRUTTURE COMPLEMENTARI (EDIFICI RICETTIVI)
	importo opera	Euro 2.032.784,98 (incarico)
	tipo di incarico	Progettazione preliminare, definitiva ed esecutiva , progettazione strutture ed impianti, direzione e contabilità lavori, coordinamento sicurezza in fase di progettazione.
2.7	Committente	Comprensorio Alta Valsugana C4 - Pergine Valsugana
	anno d'incarico	2003 – 2004
	Luogo	Comune di Baselga di Piné
	tipo di opera	RIASSETTO COMPLESSIVO DEL CENTRO PER GIOVANI G.REA STRUTTURE COMPLEMENTARI (EDIFICI RICETTIVI)
	importo opera	Euro 877. 976,73 (compreso impianto elettrico)
	tipo di incarico	Progettazione preliminare e definitiva impianti.
2.8	Committente	Università degli Studi di Trento
	anno d'incarico	2005 – 2008
	Luogo	Rovereto
	tipo di opera	IMPIANTI MECCANICI (termoidraulici e aeraulici) RELATIVI AL PRIMO E TERZO PIANO DELL' EDIFICIO DEPENDANCE DEL COMPENDIO IMMOBILIARE DENOMINATO "PALAZZO FEDRIGOTTI"
	importo opera	Euro 300.000,00
	tipo di incarico	Progettazione impianti, direzione e contabilità lavori
2.9	Committente	Comune di S. Orsola Terme
	anno d'incarico	2005 – 2007
	Luogo	Stefani
	tipo di opera	RESTAURO E RECUPERO DELLA P.ED. 95/2 C.C. S. ORSOLA TERME "Sede del Comune di S. Orsola al 1851"
	importo opera	Euro 150.584,21 (strutture incarico)
	tipo di incarico	Progettazione strutture, direzione lavori strutture, coordinamento sicurezza in fase di progettazione ed esecuzione
2.10	Committente	Comune di Lona-Lases
	anno d'incarico	2004
	Luogo	Lases
	tipo di opera	Direzione dei Lavori, Contabilità e Coordinamento della Sicurezza per l'adeguamento fognature nel Comune di Lona-Lases (2 intervento)
	importo opera	Euro 467.821,70
	tipo di incarico	Direzione e contabilità lavori, coordinamento sicurezza in fase di progettazione ed esecuzione.



<b>2.11</b>	Committente	Comune di Fornace
	anno d'incarico	2003
	Luogo	Loc. Valle di Fornace
	tipo di opera	Costruzione di marciapiede e allargamento sulla S.P. n. 71 Fersina- Avisio, loc. Valle.
	importo opera	Euro 524.920,08
	tipo di incarico	Progettazione preliminare, definitiva ed esecutiva , progettazione strutture, direzione e contabilità lavori, coordinamento sicurezza in fase di progettazione ed esecuzione.
<b>2.12</b>	Committente	Provincia Autonoma di Trento
	anno d'incarico	2002
	Luogo	Loc. Valle di Fornace
	tipo di opera	Allargamento dal km 6,500 al km 6,820 e bitumatura dal km 6,500 al km 7,000 circa.
	importo opera	Euro 304.478,98
	tipo di incarico	Direzione, assistenza e contabilità lavori
<b>2.13</b>	Committente	Baselga di Pinè
	anno d'incarico	1999
	Luogo	Frazioni Comune di Baselga di Piné
	tipo di opera	Sistemazione di strade comunali - V intervento.
	importo opera	Euro 490.224,75
	tipo di incarico	Progettazione preliminare, definitiva ed esecutiva , direzione e contabilità lavori, coordinamento sicurezza in fase di progettazione ed esecuzione.
<b>2.14</b>	Committente	Comune di Albiano
	anno d'incarico	1994
	Luogo	Abitato di Albiano
	tipo di opera	Rinnovamento e Ampliamento dell' Impianto di Illuminazione Pubblica dell' Abitato di Albiano - IV lotto
	importo opera	Euro 490.224,75
	tipo di incarico	Progettazione preliminare, definitiva ed esecutiva , direzione e contabilità lavori.
<b>2.15</b>	Committente	Comune di Albiano
	anno d'incarico	1996
	Luogo	Albiano
	tipo di opera	Adeguamento alla normativa prevenzione incendi (compreso impianto elettrico, termico e antincendio) manutenzione straordinaria dell' edificio ad uso Biblioteca in Albiano.
	importo opera	Euro 112.308,19
	tipo di incarico	Progettazione esecutiva, direzione e contabilità lavori, coordinamento sicurezza in fase di progettazione ed esecuzione.
<b>2.16</b>	Committente	I.T.E.A. S.p.a. Trento
	anno d'incarico	2001
	Luogo	Roncafort di Gardolo
	tipo di opera	COSTRUZIONE DI UN COMPLESSO POLIFUNZIONALE a Roncafort ambito 2 (n. 24 appartamenti).
	importo opera	Euro 220.000,00
	tipo di incarico	Progettazione esecutiva impianti termico, antincendio e idrico.

<b>2.17</b>	Committente	Comune di Centa San Nicolò
	anno d'incarico	1992
	Luogo	Loc. Maso Chiesa e Schirri
	tipo di opera	Arredo Urbano del Comune di Centa San Nicolò in loc. Maso Chiesa e Schirri
	importo opera	Euro 315.267,97
	tipo di incarico	Progettazione preliminare, definitiva ed esecutiva, progettazione strutture, direzione e contabilità lavori.
<b>2.18</b>	Committente	Avi Giovanni e altri
	anno d'incarico	1993
	Luogo	Tressilla di Piné
	tipo di opera	Lottizzazione su Area Residenziale di Completamento in località Tressilla, interessante le pp. ff. 1037/1/2/4/5/6/7/8 1039 e 1042/2 in C.C. Baselga di Piné.
	importo opera	Possibilità realizzo di n. 4 edifici residenziali
	tipo di incarico	Progettazione esecutiva, direzione e contabilità lavori.
<b>2.19</b>	Committente	Comune di Caldonazzo
	anno d'incarico	1993
	Luogo	Comune di Caldonazzo
	tipo di opera	LAVORI DI PAVIMENTAZIONE di Via Andanta, Via Roma, Via Saletto, Via Monterovere, Via delle Volpare e Via Zaffo
	importo opera	Euro 117.577,35
	tipo di incarico	Progettazione esecutiva, direzione e contabilità lavori.
<b>2.20</b>	Committente	Bernardi Paolo e altri
	anno d'incarico	1998
	Luogo	Bernardi di Piné
	tipo di opera	Lottizzazione su Area Residenziale di Espansione in località Bernardi, interessante le pp. ff. 1762/1, 1763/1 in C.C. Miola di Piné e costruzione casa di civile abitazione.
	importo opera	Presunto Euro 450.000,00
	tipo di incarico	Progettazione definitiva, progettazione strutture e impianti, direzione lavori, coordinamento sicurezza in fase di progettazione e di esecuzione.
<b>2.21</b>	Committente	Comune di Centa San Nicolò
	anno d'incarico	1998
	Luogo	Martinelli
	tipo di opera	COMPLETAMENTO DEI LAVORI in loc. Maso Chiesa e Schirri e in loc. Martinelli: IMPIANTO DI ILLUMINAZIONE PUBBLICA
	importo opera	Euro 114.432,19
	tipo di incarico	Progettazione preliminare, definitiva ed esecutiva.
<b>2.22</b>	Committente	Nicolussi Galeno Gianfranco
	anno d'incarico	1996
	Luogo	Luserna
	tipo di opera	Ampliamento dell'agritur Galeno in p.ed. 410 C.C. Luserna
	importo opera	Presunto Euro 250.000,00
	tipo di incarico	Progettazione definitiva, direzione lavori.

<b>2.23</b>	Committente	Comune di Centa San Nicolò
	anno d'incarico	1998
	Luogo	Loc. Maso Chiesa e Schirri e loc. Martinelli
	tipo di opera	Completamento dei lavori in loc. Maso Chiesa e Schirri e in loc. Martinelli: impianto fognatura comunale acque bianche
	importo opera	Euro 237.704,45
	tipo di incarico	Progettazione preliminare, definitiva ed esecutiva.
<b>2.24</b>	Committente	La Edile Trentina s.n.c.
	anno d'incarico	1999
	Luogo	Vigo di Piné
	tipo di opera	Ristrutturazione e l' ampliamento dell'edificio in p.ed. 948 C.C. Miola (nr. 8 appartamenti).
	importo opera	Presunto Euro 850.000,00
	tipo di incarico	Progettazione definitiva, direzione lavori, progettazione strutture ed impianti, coordinamento sicurezza in fase di progettazione ed esecuzione.
<b>2.25</b>	Committente	Comune di Frassilongo
	anno d'incarico	2003
	Luogo	Tingherla
	tipo di opera	Lavori in somma urgenza per la messa in sicurezza della strada comunale Kamauz-Tingherla (fase di completamento): fondazioni speciali (micropali e tiranti).
	importo opera	Euro 268.340,36 (stato finale)
	tipo di incarico	Progettazione definitiva, direzione e contabilità lavori.
<b>2.26</b>	Committente	Comune di Palù del Fersina
	anno d'incarico	1997
	Luogo	Palù del Fersina
	tipo di opera	Vari interventi di Rimozione di situazioni di pericolo su strade comunali in C.C. Palù del Fersina con realizzazione di ponte in c.a., dreni e terre armate per sistemazione di versanti.
	importo opera	Euro 250.000,00
	tipo di incarico	Progettazione preliminare, definitiva ed esecutiva, progettazione strutture, direzione e contabilità lavori, coordinamento sicurezza in fase di progettazione ed esecuzione.
<b>2.27</b>	Committente	Comune di Vigolo Vattaro
	anno d'incarico	1992 e successivi
	Luogo	Vigolo Vattaro
	tipo di opera	Realizzazione del marciapiede lungo la S.S. n. 349 della "Fricca" nell' abitato di Vigolo Vattaro
	importo opera	Euro 300.000,00
	tipo di incarico	Progettazione preliminare, definitiva ed esecutiva, progettazione strutture, direzione e contabilità lavori, coordinamento sicurezza in fase di progettazione ed esecuzione.



<b>2.28</b>	Committente	Comune di Fornace
	anno d'incarico	1992
	Luogo	Fornace, Santo Stefano
	tipo di opera	Ristrutturazione della Rete di Fognatura - acque nere - del Comune di Fornace III lotto.
	importo opera	Euro 92.001,69
	tipo di incarico	Direzione e contabilità lavori.
<b>2.29</b>	Committente	Grisenti Aldo
	anno d'incarico	1999
	Luogo	Pergine Valsugana, loc. San Cristoforo
	tipo di opera	COSTRUZIONE DI CAPANNONE USO PANIFICIO E RISTRUTTURAZIONE NEGOZIO E PASTICCERIA in p.ed. 256 e p.f. 62/1/2 C.C. Ischia
	importo opera	Presunto Euro 1.100.000,00
	tipo di incarico	Progettazione esecutiva, direzione, contabilità, progetto strutture ed impianti.
<b>2.30</b>	Committente	Ditta Bernardi s.n.c. di Bernardi Renzo e C.
	anno d'incarico	2004
	luogo	Fraz. Montagnaga di Balselga di Piné (TN)
	tipo di opera	CAPANNONE PER ATTIVITA' PRODUTTIVE DEL SETTORE SECONDARIO DA ADIBIRSI A DEPOSITO ATTREZZATURE IMPRESA EDILE CON ANNESSI UFFICI ED ABITAZIONE
	importo opera	Presunto Euro 650.000,00
	tipo di incarico	Progettazione preliminare e definitiva , progettazione strutture ed impianti, direzione lavori, coordinamento sicurezza in fase di progettazione ed esecuzione.
<b>2.31</b>	Committente	Comune di Albiano
	anno d'incarico	2001
	Luogo	Albiano
	tipo di opera	RISANAMENTO CON ISOLAMENTO TERMICO DELLE STRUTTURE, REALIZZAZIONE IMPIANTI DEL MAGAZZINO DEL CANTIERE COMUNALE E NEL MAGAZZINO DEI VIGILI DEL FUOCO in Albiano
	importo opera	Euro 57.583,64
	tipo di incarico	Progettazione esecutiva, direzione e contabilità lavori, progettazione impianti, coordinamento sicurezza in fase di progettazione ed esecuzione.
<b>2.32</b>	Committente	Franzoi Lucio e altri
	anno d'incarico	2003
	Luogo	Zelarino in Comune di Venezia
	tipo di opera	COSTRUZIONE DI EDIFICIO BIFAMILIARE in Comune di Venezia - Zelarino, F.4, Mappale 245,578, 579, 581 Trivignano (VE)
	importo opera	Presunto Euro 650.000,00
	tipo di incarico	Progettazione definitiva, progettazione strutture.

<b>2.33</b>	Committente	Avi Domenico e altri
	anno d'incarico	2006
	Luogo	Tressilla
	tipo di opera	LOTTIZZAZIONE E REALIZZAZIONE DI UN'AREA AUTOLAVAGGIO CON CAPANNONE ED ATTREZZATURE sulle pp. ff. 1019 e 1024/1 in C.C. Baselga di Piné.
	importo opera	Presunto Euro 450.000,00
	tipo di incarico	Progettazione definitiva, progettazione strutture.

<b>2.34</b>	Committente	A.S.U.C. di Montagnaga
	anno d'incarico	2006 e successivi
	Luogo	Montagnaga
	tipo di opera	RISTRUTTURAZIONE CON AMPLIAMENTO DELL'EDIFICIO in p.ed. 825 C.C. Miola – ex Caseificio di Montagnaga.
	importo opera	Presunto Euro 450.000,00
	tipo di incarico	Progettazione preliminare, definitiva, esecutiva, progettazione strutture ed impianti, Coordinamento Sicurezza, Direzione e Contabilità lavori.

<b>2.35</b>	Committente	Consorzio di Miglioramento Fondiario Montagnaga “Val Bone”
	anno d'incarico	2004-2006
	Luogo	Montagnaga di Piné
	tipo di opera	Sistemazione varie strade comunali
	importo opera	Euro 155.000,00
	tipo di incarico	Progettazione, Coordinamento Sicurezza, Direzione e Contabilità lavori.

<b>2.36</b>	Committente	Comune di Baselga di Piné
	anno d'incarico	2005-2007
	Luogo	Loc. Valt di Montagnaga di Piné
	tipo di opera	REALIZZAZIONE DI UN MARCIAPIEDE E DI UNA BANCHINA DI SERVIZIO lungo la S.P. n. 66 e percorsi pedonali vari
	importo opera	Euro 501.000,00
	tipo di incarico	Progettazione preliminare, rilievi topografici, tipo di frazionamento.

<b>2.37</b>	Committente	Comune di Sover
	anno d'incarico	2006 - 2007
	Luogo	Montesover
	tipo di opera	Vari interventi all'acquedotto comunale
	importo opera	
	tipo di incarico	Progettazione, Direzione e Contabilità lavori.

<b>2.38</b>	Committente	Comune di Lona-Lases
	anno d'incarico	2007 - 2009
	Luogo	Lases
	tipo di opera	Adeguamento fognature nel Comune di Lona-Lases (2 intervento) – pavimentazioni (II stralcio) - ARREDO URBANO
	importo opera	Euro 137.5148,77
	tipo di incarico	Progettazione, preliminare, definitiva ed esecutiva, direzione e contabilità lavori.

<b>2.39</b>	Committente	Provincia Autonoma di Trento – Servizio Opere Stradali
	anno d’incarico	2007
	Luogo	Loc. al Lago in Comune di Dro
	tipo di opera	Sistemazione marciapiede sulla S.S. n. 45 bis tra Sarche e Dro (loc. al lago)
	importo opera	Euro 420.470,79
	tipo di incarico	Direzione e contabilità lavori.
<b>2.40</b>	Committente	Comune di Pergine Valsugana
	anno d’incarico	2007
	Luogo	Via del Mani, Pergine Valsugana
	tipo di opera	ALLARGAMENTO STRADA COMUNALE E REALIZZAZIONE MARCIAPIEDE via del Mani – II tratto / Incrocio S.P. 8 – Via Marconi
	importo opera	Presunto Euro 200.000,00
	tipo di incarico	Progettazione, preliminare, definitiva ed esecutiva, coordinamento sicurezza in fase di progettazione.
<b>2.41</b>	Committente	Comune di Fornace
	anno d’incarico	2007
	Luogo	Santo Stefano
	tipo di opera	REALIZZAZIONE DI UNA ROTATORIA in località Santo Stefano nel comune di Fornace (TN)
	importo opera	Presunto Euro 200.000,00
	tipo di incarico	Progettazione, preliminare, definitiva ed esecutiva, coordinamento sicurezza in fase di progettazione e di esecuzione, Direzione e contabilità lavori.
<b>2.42</b>	Committente	Dallapiccola Andrea
	anno d’incarico	2008
	Luogo	Spiaggia di Campolongo di Piné
	tipo di opera	AREE DI PERTINENZA “BAR SPIAGGIA” CON REALIZZAZIONE AREA SPORTIVA E AREA RELAX CON ANNESSI SERVIZI E SPOGLIATOI
	importo opera	Presunto Euro 300.000,00
	tipo di incarico	Progettazione preliminare e definitiva, Direzione lavori.
<b>2.43</b>	Committente	Comune di Fornace
	anno d’incarico	2008
	Luogo	Fornace
	tipo di opera	REALIZZAZIONE SCUOLA ELEMENTARE di Fornace
	importo opera	
	tipo di incarico	Collaudo statico strutture.
<b>2.44</b>	Committente	Provincia Autonoma di Trento – Servizio Opere Stradali
	anno d’incarico	2008 - 2009
	Luogo	Loc. Valle di Fornace
	tipo di opera	COSTRUZIONE ROTATORIA a Fornace al bivio con la S.P. 104 delle Quadrate
	importo opera	Euro 473.571,42
	tipo di incarico	Progettazione preliminare, definitiva ed esecutiva, coordinamento sicurezza in fase di progettazione.



<b>2.45</b>	Committente	Università di Trento
	anno d'incarico	2009
	Luogo	Mattarello
	tipo di opera	COMPENDIO IMMOBILIARE di Mattarello – LAVORI DI RISTRUTTURAZIONE ED AMPLIAMENTO delle p.ed. 528 e 15 da destinarsi ad uffici, studi e laboratori leggeri
	importo opera	
	tipo di incarico	Collaudo statico strutture con prove di carico sui solai.
<b>2.46</b>	Committente	Comune di Sover
	anno d'incarico	2009
	Luogo	Sover
	tipo di opera	EDIFICIO DESTINATO a Municipio e Scuola Elementare
	importo opera	
	tipo di incarico	Prove di carico sui solai.
<b>2.47</b>	Committente	A.S.U.C. di Miola
	anno d'incarico	2009
	Luogo	Miola di Piné
	tipo di opera	EDIFICIO p.ed. 926/1, p.m. 1 C.C. Miola - "CANONICA DI MIOLA"
	importo opera	
	tipo di incarico	Prove di carico sui solai.
<b>2.48</b>	Committente	Comune di Sover
	anno d'incarico	2009
	Luogo	Capitello di Montesover
	tipo di opera	INTERVENTO DI SOMMA URGENZA PER LA MESSA IN SICUREZZA DELLA VIABILITA' COMUNALE p.f. 6904 C.C. Sover, in località Capitello di Montesover
	importo opera	Euro 119.350,34
	tipo di incarico	Progettazione preliminare, definitiva ed esecutiva, progettazione strutture, direzione lavori, coordinamento sicurezza in fase di progettazione ed esecuzione
<b>2.49</b>	Committente	Comune di Fierozzo
	anno d'incarico	2009
	Luogo	Comune di Fierozzo
	tipo di opera	Risanamento rete acquedottistica del Comune di Fierozzo per l'eliminazione dell'inquinamento da arsenico
	importo opera	Presunto Euro 1.100.000,00
	tipo di incarico	Direzione e contabilità lavori, Variante progettuale.
<b>2.50</b>	Committente	Comune di Baselga di Piné
	anno d'incarico	2009
	Luogo	Loc. Valt di Montagnaga
	tipo di opera	Realizzazione di un nuovo ramale d'acquedotto nel breve tratto di S.P. n. 66 che attraversa la località Valt nel C.C. Miola
	importo opera	Presunto Euro 72.000,00
	tipo di incarico	Progettazione Definitiva ed Esecutiva, Direzione e contabilità lavori, Variante progettuale.

<b>2.51</b>	Committente	Comune di Fierozzo
	anno d'incarico	2010
	Luogo	Comune di Fierozzo
	tipo di opera	SOMMA URGENZA per la messa in sicurezza di VARIE INFRASTRUTTURE a seguito dello STATO DI EMERGENZA
	importo opera	Presunto Euro 145.000,00
	tipo di incarico	Progettazione, Direzione e contabilità lavori.
<b>2.52</b>	Committente	Comune di Bedollo
	anno d'incarico	2010
	Luogo	Comune di Bedollo
	tipo di opera	SOMMA URGENZA per la messa in sicurezza di VARIE INFRASTRUTTURE a seguito dello STATO DI EMERGENZA
	importo opera	Presunto Euro 1.200.000,00
	tipo di incarico	Progettazione, Direzione e contabilità lavori.
<b>2.53</b>	Committente	Comune di Sover
	anno d'incarico	2010
	Luogo	Montesover
	tipo di opera	ALLARGAMENTO DELLA STRADA COMUNALE DENOMINATA "STRADA DEI PIANI" IN LOCALITA' MONTESOVER NEL COMUNE DI SOVER (TN)
	importo opera	Presunto Euro 191.000,00
	tipo di incarico	Progettazione preliminare, definitiva ed esecutiva Bivio Erspamer-Casa Canon.
<b>2.54</b>	Committente	Comune di Frassilongo
	anno d'incarico	2010
	Luogo	Loc. Puech - Totzi
	tipo di opera	SOMMA URGENZA PER LA SISTEMAZIONE DEL FRANAMENTO AVUTOSI IN LOC. PUECH - TOTZI NEL COMUNE DI FRASSILONGO - GARAIT
	importo opera	Presunto Euro 161.000,00
	tipo di incarico	Progettazione, Variante progettuale, Direzione e contabilità lavori.
<b>2.55</b>	Committente	Comune di Bedollo
	anno d'incarico	2010 - 2013
	Luogo	Loc. Centrale
	tipo di opera	ADEGUAMENTO DELLA CASERMA DEI VIGILI DEL FUOCO VOLONTARI E DEL CANTIERE COMUNALE DEL COMUNE DI BEDOLLO
	importo opera	Euro 530.000,00
	tipo di incarico	Progettazione preliminare e definitiva.
<b>2.56</b>	Committente	Comune di Bedollo
	anno d'incarico	2011
	Luogo	Strada della Giac e Strada Biasion
	tipo di opera	Somma Urgenza Strada della Giac e Biasion
	importo opera	Presunto Euro 80.000,00
	tipo di incarico	Progettazione esecutiva, direzione e contabilità lavori.

<b>2.57</b>	Committente	Sardagna Rita
	anno d'incarico	2011
	Luogo	Scezze di Bressanone
	tipo di opera	REALIZZAZIONE DI UNA VILLA DI CIVILE ABITAZIONE IN P.F. 1283/13 C.C. MONTEPONENTE
	importo opera	Presunto Euro 450.000,00
	tipo di incarico	Progettazione architettonica, strutture, Casa clima, direzione lavori, coordinamento Sicurezza in fase di progettazione e di esecuzione, pratiche catastali
<b>2.58</b>	Committente	Provincia Autonoma di Trento – Servizio Opere Stradali
	anno d'incarico	2012
	Luogo	Loc. Valle di Fornace
	tipo di opera	REALIZZAZIONE DI UNA ROTATORIA A TUENNO SULLA S.P. 73 DESTRA ANAUNIA.
	importo opera	Euro 450.000,00
	tipo di incarico	Progettazione preliminare e definitiva, coordinamento sicurezza in fase di progettazione.
<b>2.59</b>	Committente	BEST HOUSE s.a.s. di Lotti Daniela & C.
	anno d'incarico	2012
	Luogo	Baselga di Piné
	tipo di opera	REALIZZAZIONE DI UN EDIFICIO DI NUOVA COSTRUZIONE A DESTINAZIONE MISTA (residenziale ed ambulatorio odontoiatrico) IN P.F. 6920/1 C.C. MIOLA, Via del 26 Maggio
	importo opera	Presunto Euro 850.000,00
	tipo di incarico	Progettazione strutture e impianti, direzione lavori, coordinamento Sicurezza in fase di progettazione e di esecuzione
<b>2.60</b>	Committente	Comune di Bedollo
	anno d'incarico	2012
	Luogo	Bedollo e frazioni
	tipo di opera	PIANO DI INTERVENTO PER LA RIDUZIONE DELL'INQUINAMENTO LUMINOSO COMUNALE del Comune di Bedollo
	importo opera	
	tipo di incarico	Pianificazione Urbanistica
<b>2.61</b>	Committente	Comune di Sover
	anno d'incarico	2012
	Luogo	Sover e frazioni
	tipo di opera	PIANO REGOLATORE DI ILLUMINAZIONE COMUNALE del Comune di Sover
	importo opera	
	tipo di incarico	Pianificazione Urbanistica
<b>2.62</b>	Committente	Comune di Valfloriana
	anno d'incarico	2012
	Luogo	Valfloriana e frazioni
	tipo di opera	PIANO REGOLATORE DI ILLUMINAZIONE COMUNALE del Comune di Valfloriana
	importo opera	
	tipo di incarico	Pianificazione Urbanistica



<b>2.63</b>	Committente	Comune di Fierozzo
	anno d'incarico	2012
	Luogo	Fierozzo e frazioni
	tipo di opera	PIANO REGOLATORE DI ILLUMINAZIONE COMUNALE del Comune di Fierozzo
	importo opera	
	tipo di incarico	Pianificazione Urbanistica
<b>2.64</b>	Committente	Comune di Sover
	anno d'incarico	2012
	Luogo	Sover e frazioni
	tipo di opera	PIANO BAITE PER IL RECUPERO E LA VALORIZZAZIONE DEL PATRIMONIO EDILIZIO MONTANO ESISTENTE
	importo opera	
	tipo di incarico	Pianificazione Urbanistica
<b>2.65</b>	Committente	Comune di Valfloriana
	anno d'incarico	2012
	Luogo	Montalbiano
	tipo di opera	REALIZZAZIONE DEL PARCHEGGIO DI MONTALBIANO IN COMUNE DI VALFLORIANA (TN), P.ED. 885 C.C. VALFLORIANA.
	importo opera	
	tipo di incarico	Collaudo strutture
<b>2.66</b>	Committente	ITEA spa Istituto Trentino Edilizia Abitativa
	anno d'incarico	2012
	Luogo	Roncafort
	tipo di opera	Redazione degli Attestati di Certificazione Energetica delle Unità Immobiliari presso l'edificio di ITEA S.p.a. sito in Gardolo, Via Guido Polo 21, loc. Roncafort ed identificato catastalmente dalla P.ed. 1844 C.C. Gardolo
	importo opera	
	tipo di incarico	Certificazione energetica
<b>2.67</b>	Committente	Comune di Fierozzo
	anno d'incarico	2012
	Luogo	Maso Ronca
	tipo di opera	progettazione strutture per la realizzazione del nuovo centro sportivo (palestra con servizi e spazi accessori)
	importo opera	Presunto Euro 900.000,00
	tipo di incarico	Progettazione preliminare, definitiva ed esecutiva strutture
<b>2.68</b>	Committente	Comune di Fornace
	anno d'incarico	2012
	Luogo	Loc. Valletta e Fornasa in C.C. Valfloriana
	tipo di opera	Pratiche catastali e tavolari inerenti il rifugio forestale loc. Valletta e la Malga Fornasa
	importo opera	
	tipo di incarico	Redazione tipi di frazionamenti ed accatastamenti

<b>2.69</b>	Committente	Comune di Fornace
	anno d'incarico	2013
	Luogo	Cave di Fornace
	tipo di opera	RILIEVI PLANO VOLUMETRICI CAVE DI PORFIDO ANNO 2012
	importo opera	
	tipo di incarico	Rilievi topografici e calcolo volumi
<b>2.70</b>	Committente	Comune di Lona-Lases
	anno d'incarico	2012 - 2014
	Luogo	Comune di Lona-Lases
	tipo di opera	Sistemazione rete acquedotto potabile
	importo opera	Euro 309.000,00
	tipo di incarico	Progettazione definitiva ed esecutiva
<b>2.71</b>	Committente	Comune di Sover
	anno d'incarico	2013
	Luogo	Sover
	tipo di opera	Riqualificazione della scuola elementare e sistemazione sede municipale del Comune di Sover in p.ed. 875 C.C. Sover
	importo opera	Presunto Euro 400.000,00
	tipo di incarico	Progettazione strutture portanti e vulnerabilità sismica edificio
<b>2.72</b>	Committente	Comune di Pergine Valsugana
	anno d'incarico	2013
	Luogo	Loc. Valcanover
	tipo di opera	Realizzazione di Parcheggio
	importo opera	Euro 345.000,00
	tipo di incarico	Progettazione definitiva ed esecutiva
<b>2.73</b>	Committente	Renzo Mattivi e altri
	anno d'incarico	2013
	Luogo	Loc. Paludi – Pralon – Comune di Bedollo
	tipo di opera	Piano attuativo a fini speciali finalizzato allo sviluppo di un'area produttiva per insediamenti artigianali secondo quanto specificato dall'art. 93 del P.R.G..
	importo opera	Possibilità realizzo di n. 4 edifici artigianali con uffici ed abitazione
	tipo di incarico	Progettazione preliminare e definitiva
<b>2.74</b>	Committente	Comune di Sover
	anno d'incarico	2013
	Luogo	Sover
	tipo di opera	EDIFICIO DESTINATO a Municipio e Scuola Elementare
	importo opera	
	tipo di incarico	Progettazione per la messa a norma strutturale e antisismica

<b>2.75</b>	Committente	Comune di Baselga di Piné
	anno d'incarico	2013
	Luogo	Loc. Costalta
	tipo di opera	Recupero malga Costalta
	importo opera	Euro 270.000,00
	tipo di incarico	Direzione e contabilità dei lavori
<b>2.76</b>	Committente	Comune di Albiano
	anno d'incarico	2013
	Luogo	Via S. Antonio
	tipo di opera	Infrastruttura di rete per la banda larga, rifacimento illuminazione pubblica e marciapiede
	importo opera	Euro 163.000,00
	tipo di incarico	Direzione e contabilità dei lavori
<b>2.77</b>	Committente	Comune di Bedollo
	anno d'incarico	2013
	Luogo	Bivio Ronchi
	tipo di opera	Verifiche statiche e sismiche ponte in loc. bivio Ronchi
	importo opera	Euro 163.000,00
	tipo di incarico	Prove di carico e progettazione esecutiva
<b>2.78</b>	Committente	Comune di Fornace
	anno d'incarico	2014
	Luogo	Comune di Fornace
	tipo di opera	Ristrutturazione rete acquedottistica Comune di Fornace
	importo opera	561.000,00
	tipo di incarico	Direttore operativo e coordinatore sicurezza in fase di esecuzione
<b>2.79</b>	Committente	Comune di Lona-lases
	anno d'incarico	2014
	Luogo	Piazzole
	tipo di opera	Strada Comunale per la frazione Piazzole
	importo opera	
	tipo di incarico	Progetto e D.L. Somma Urgenza per la messa in sicurezza di tratto stradale
<b>2.80</b>	Committente	Comune di Fierozzo
	anno d'incarico	2015
	Luogo	Fierozzo, maso Ronca
	tipo di opera	Scuola dell'Infanzia in p.ed. 397 C.C. Fierozzo
	importo opera	112.836,35
	tipo di incarico	Progettazione definitiva riqualificazione e incremento efficienza energetica
<b>2.81</b>	Committente	Comune di Sover
	anno d'incarico	2015
	Luogo	Sover
	tipo di opera	Strada Comunale Pini-Aoni per la frazione Bortolai
	importo opera	
	tipo di incarico	Progetto e D.L. Somma Urgenza per la messa in sicurezza di tratto stradale



## FOTO PRINCIPALI OPERE PROGETTATE E/O REALIZZATE



foto 1: Baita Monte Pat - Comune di Sover (TN)



foto 2: Edificio ricettivo Centro del fondo – Comuni di Fierozzo e Frassilongo (TN)





foto 3: Rendering Edificio Ricettivo Centro del fondo – Comuni di Fierozzo e Fassilongo (TN)

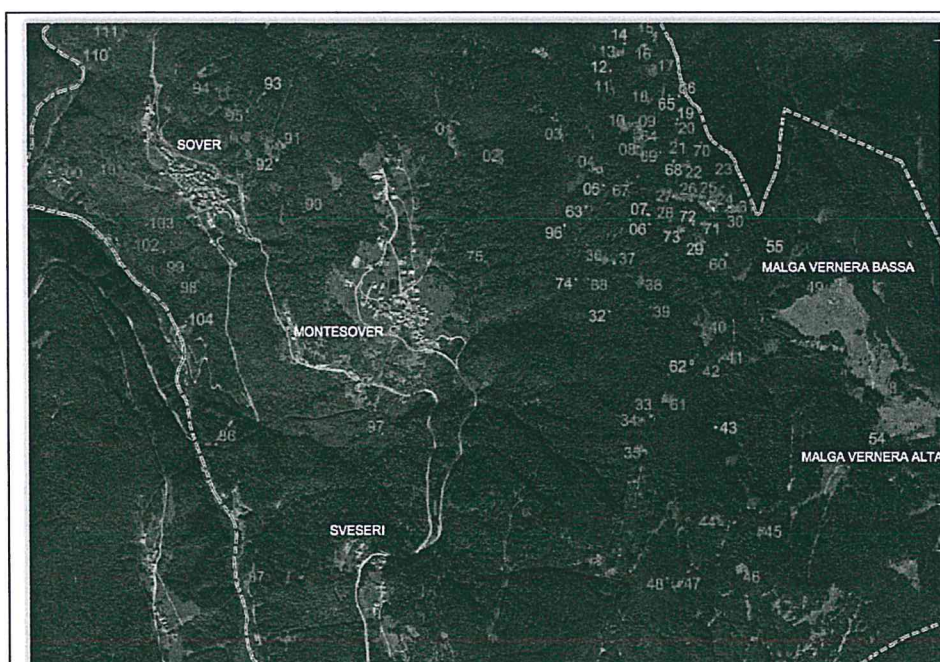


foto 4: Piano baite per il Recupero e la Valorizzazione del Patrimonio Edilizio Montano esistente – Comune di Sover (TN)



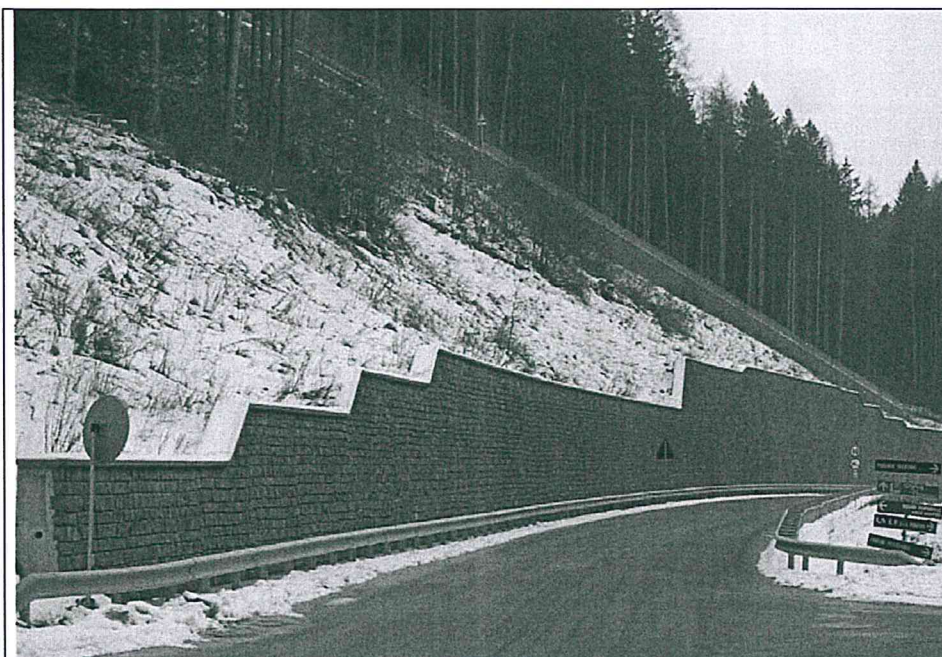


foto 5: Realizzazione strada Rizzol - Vianova – Comune di Albiano (TN)

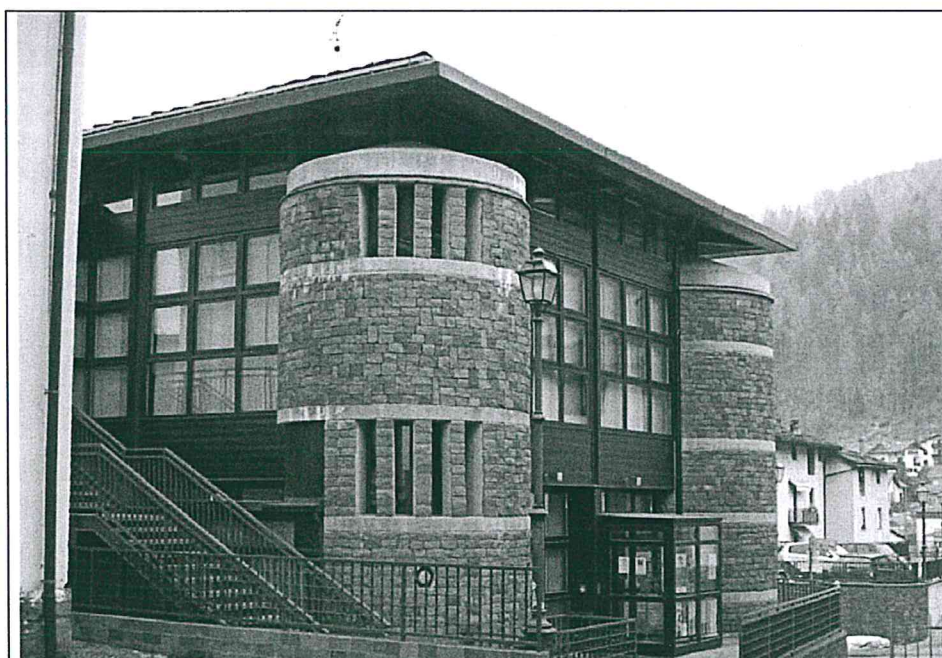


foto 6: Adeguamento normativa prevenzione incendi e manutenzione straordinaria Blioteca – Comune di Albiano (TN)





foto 7: 

Ristrutturazione di edificio residenziale – Proprietà privata (TN)
--



foto 8: 

Realizzazione Edificio produttivo con deposito, appartamento ed uffici – Proprietà privata (TN)
---

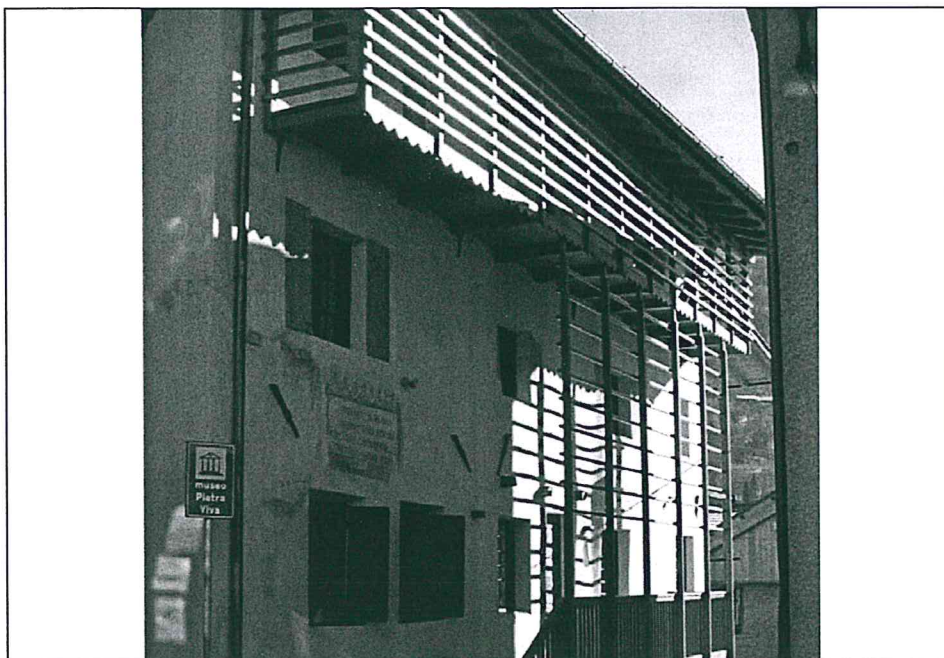


foto 9:      Restauro e recupero del Comune di S. Orsola al 1851 – Comune Sant'Orsola Terme (TN)

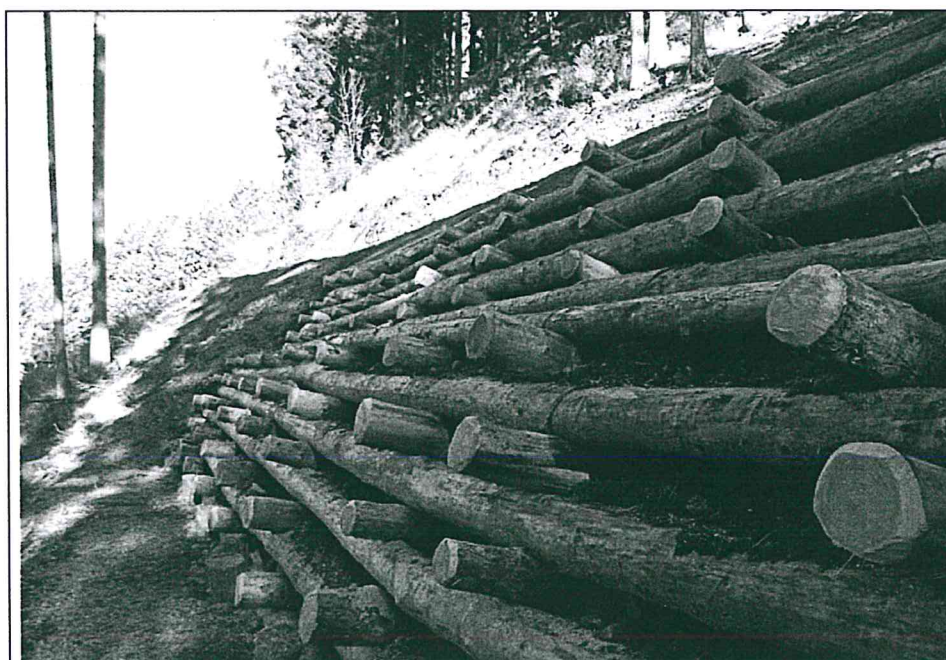


foto 10:      Somma Urgenza varia infrastrutture – Comune di Bedollo (TN)



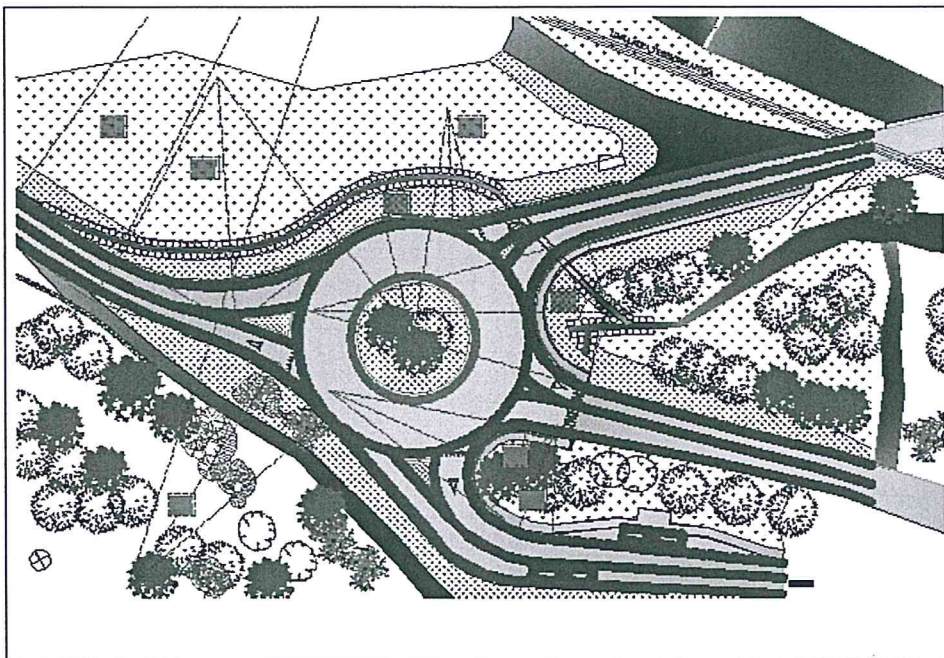


foto 11: Provincia Autonoma Trento - Comune di Fornace – Rotatoria loc. Valle

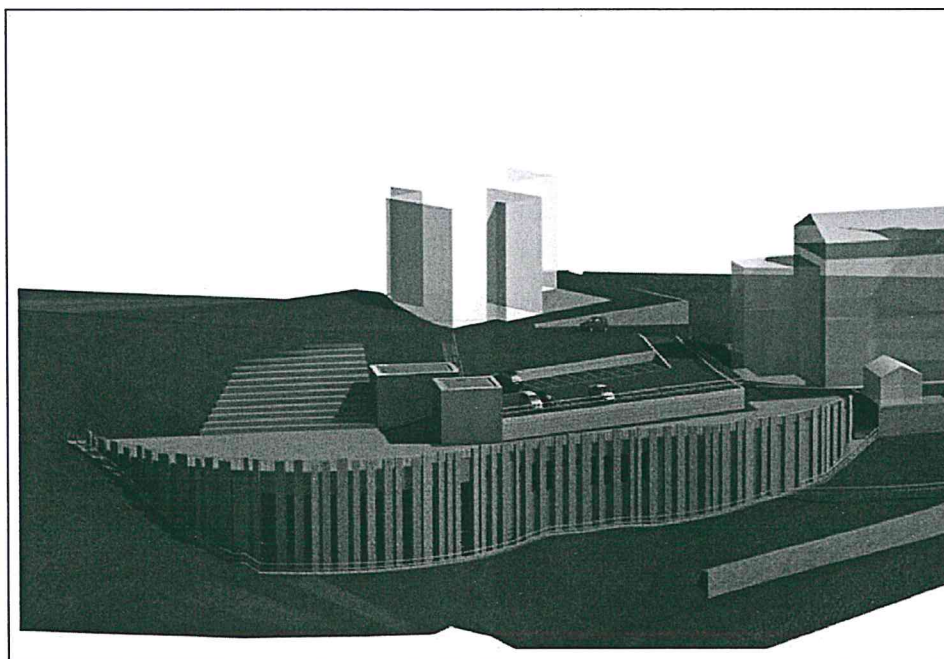


foto 12: Progettazione strutture Nuovo Centro Sportivo – Comune di Fierozzo (TN)



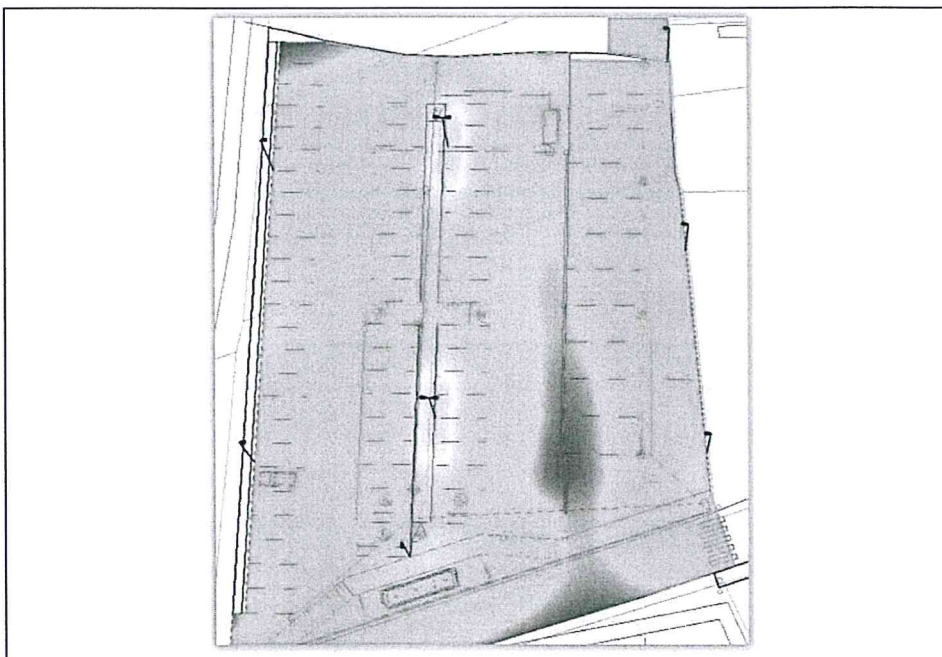


foto 13: Progettazione illuminotecnica parcheggio loc. Valcanover - Comune di Pergine Valsugana (TN)

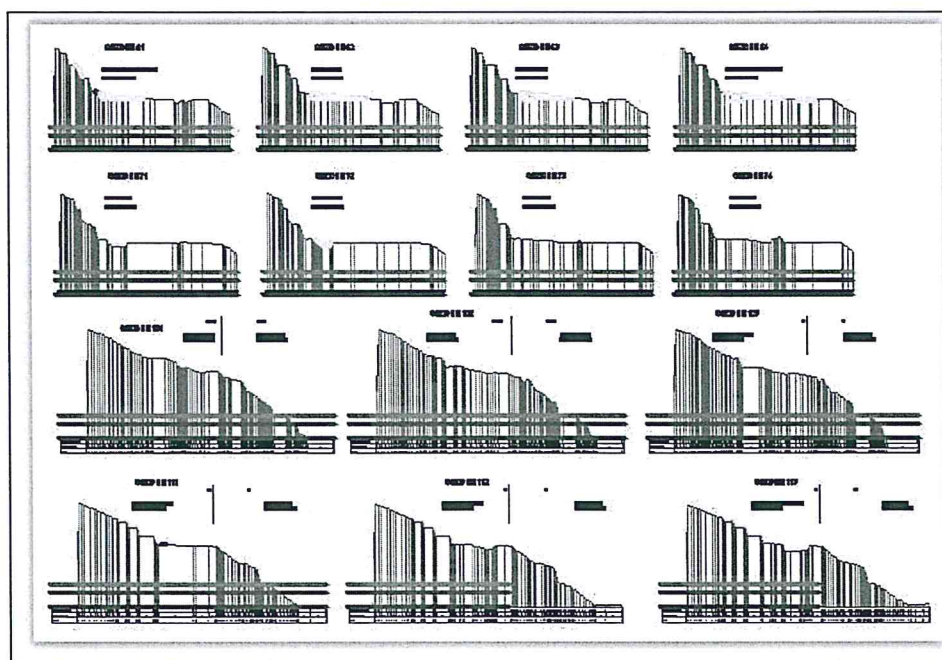


foto 14: Rilievi plano volumetrici cave di porfido anno 2012 – Comune di Fornace (TN)

### 3. ORGANIZZAZIONE DELLO STUDIO

#### **Dotazione di personale tecnico dipendente, di collaboratori tecnici e specialisti**

Geometra – dipendente Esperienza trentennale nel settore delle costruzioni edili e delle infrastrutture (impianti di fognatura, acquedotto e strade)
Ingegnere del Territorio e dell'Ambiente – collaboratore Esperienza pluriennale nel settore delle sistemazioni ambientali, dell'architettura del paesaggio e delle infrastrutture
Ingegnere Civile – collaboratore Esperienza pluriennale nel settore della progettazione bioclimatica, del risparmio energetico e dell'impiantistica idrica, termica, geotermica e di condizionamento
Ingegnere Civile – collaboratore Esperienza nel settore della progettazione strutturale antisismica

#### **Attrezzatura ed equipaggiamenti tecnici**

##### **Dotazioni e attrezzatura dello Studio (computer, plotter, stampanti, etc.):**

n. 4 computer pentium, computer portatile HP
Plotter: HP designjet 510 A0
Stampanti: Brother MFC 6490, Samsung SCXS 9123 NA (multifunzione digitale), Panasonic DP-1510 (fotocopiatrice e scanner)
Fotocamera FUJIFILM

##### **Software utilizzato:**

disegno, progettazione tridimensionale e rendering:

AUTOCAD AUTODESK, ARTEN A4D Steel and graphics s.r.l. (tridimensionale), ACCURENDER 3 (rendering), EDIFICIUS Acca software s.p.a. per progettazione architettonica e rendering

preventivazione/contabilità dei lavori:

PRIMUS 100 Acca software s.p.a.

progettazione sicurezza:

CERTUS 100 Acca software s.p.a., CERTUS-CAD, CERTUS-N, COSTUS, CERTUS-PN, CERTUS CP, PIMUS

videoscrittura e tabelle di calcolo:

Microsoft Office WORD, EXCEL

progettazione strutturale:

SISMICAD12, BEAM2000+ Concrete s.r.l. per progettazione strutturale c.a., legno, acciaio, sezioni miste, opere di sostegno; PAC10, SCAT10e STAP ROCCE 11 Aztec informatica s.r.l. per strutture speciali (micropali, tiranti), scatolari in c.a. e pareti chiodate